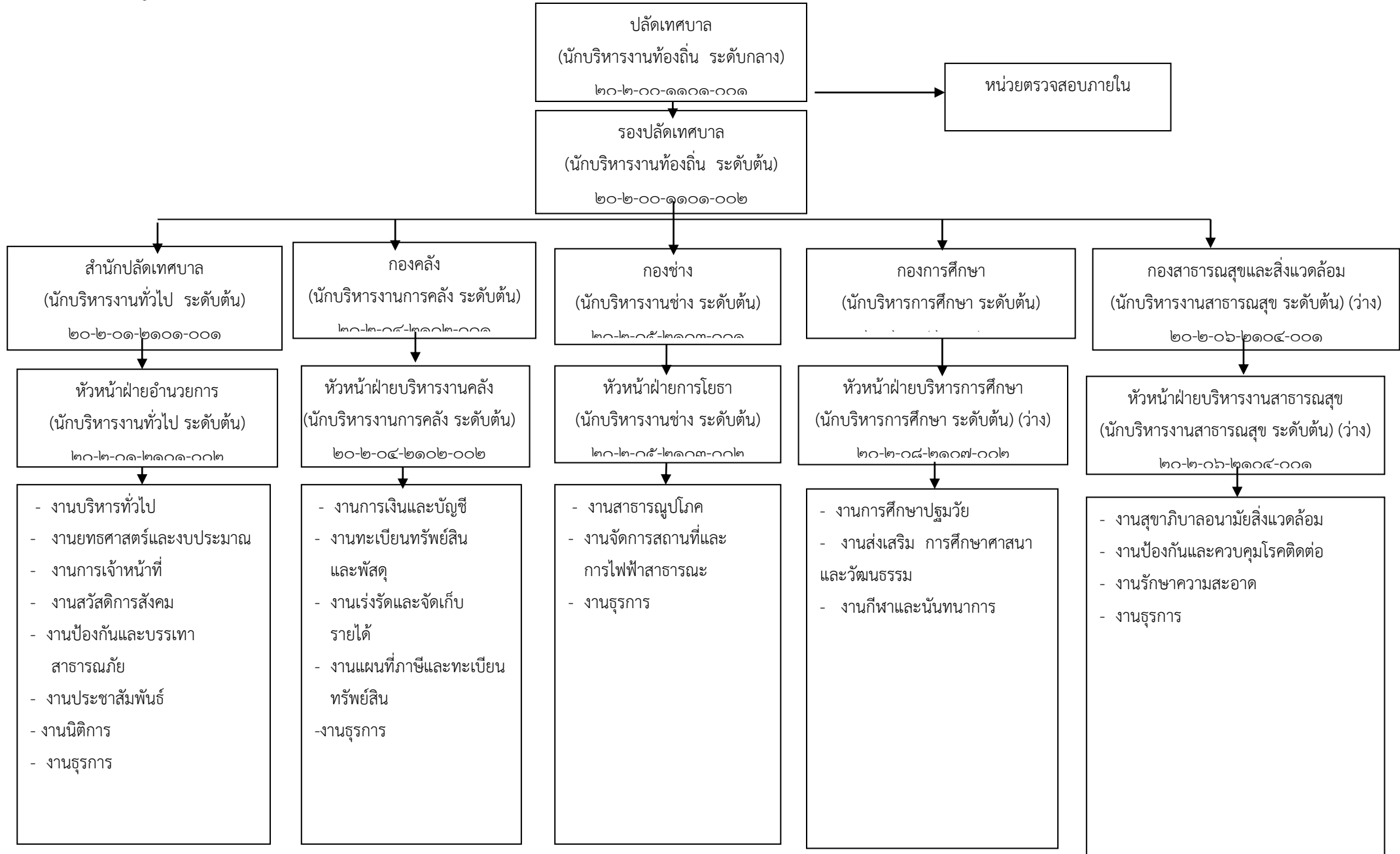
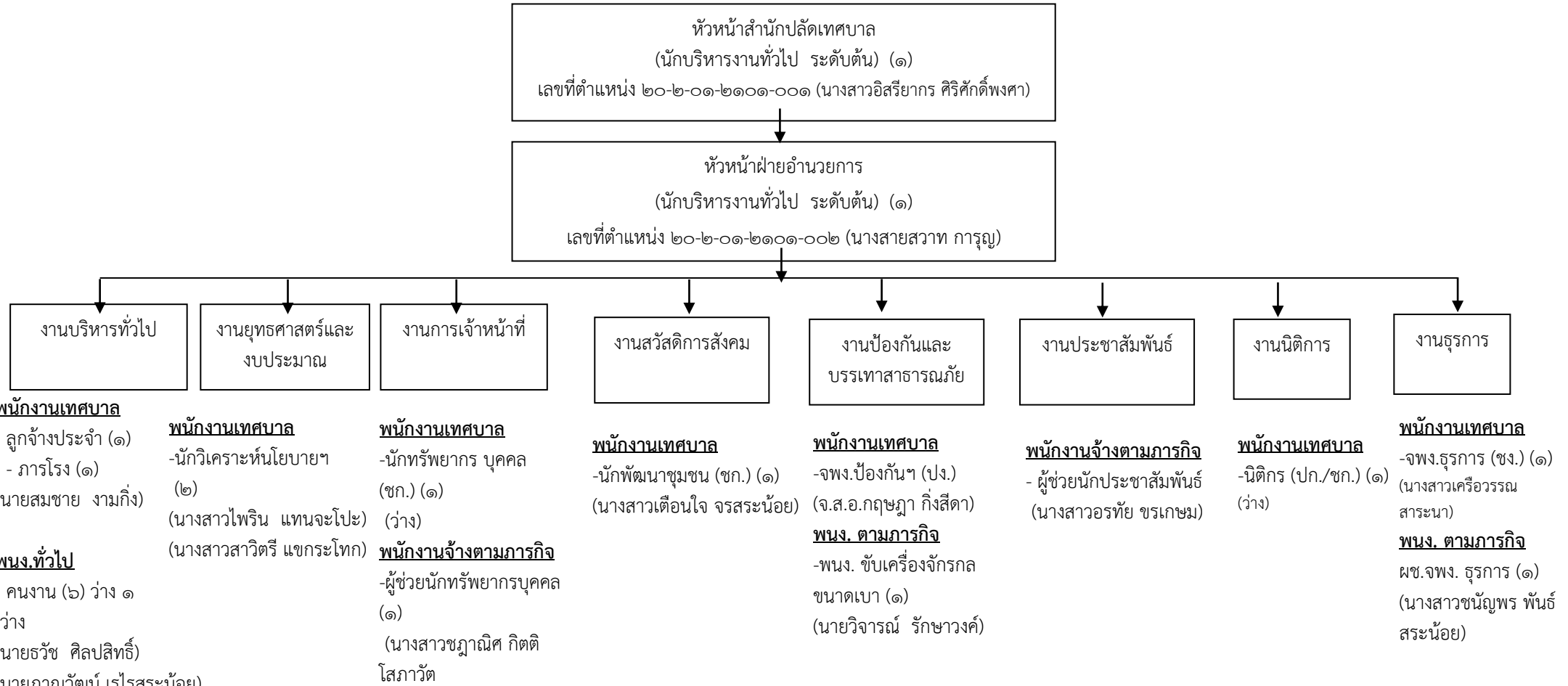


แผนภูมิโครงสร้างการแบ่งส่วนราชการตามแผนอัตรากำลัง ๓ ปี

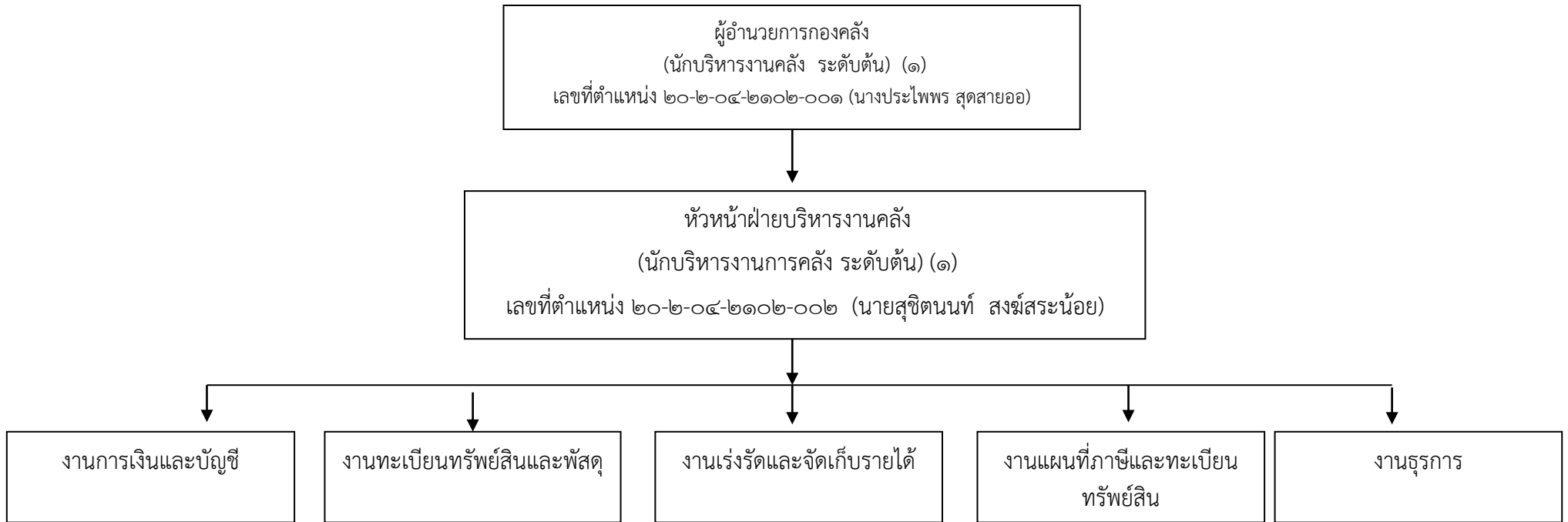


# โครงสร้างสำนักปลัดเทศบาล



ประเภท	อำนวยการ		วิชาการ		ทั่วไป			ลจ. ประจำ	พนักงานจ้าง ตามภารกิจ	พนักงานจ้าง ทั่วไป
	ต้น	๒	ชก.	๓	ชง.	๑	ปง.			
ระดับ/จำนวน	ต้น	๒	ชก. ปก.	๓	ชง.	๑	ปง.	๑	๔	๖

## โครงสร้างองค์กร



### พนักงานเทศบาล

-นักวิชาการเงินและบัญชี (ชก./ปก.) (๒)  
(นางสาวเกศสุดา ผายสระน้อย)  
(นางสาวจิราพร ทองจะโปะ)

### พนักงานเทศบาล

-นักวิชาการพัสดุ (ปก./ชก.) (ว่าง)  
-เจ้าพนักงานพัสดุ (ปง.) (๑)  
(นางสาวกชกร แก้วคูนอก)

### พนักงานเทศบาล

-นักวิชาการจัดเก็บรายได้ (ชก.) (๑)  
(นางสาวพรพรรณ จิตตโคตร)  
-เจ้าพนักงานจัดเก็บรายได้ (ปง.) (๑)  
(นางสาวสุภาพร สายสระน้อย)

### พนักงานจ้างทั่วไป

-คนงาน (๑)  
(นายอุดม จามกิ่ง)

### พนักงานจ้างทั่วไป

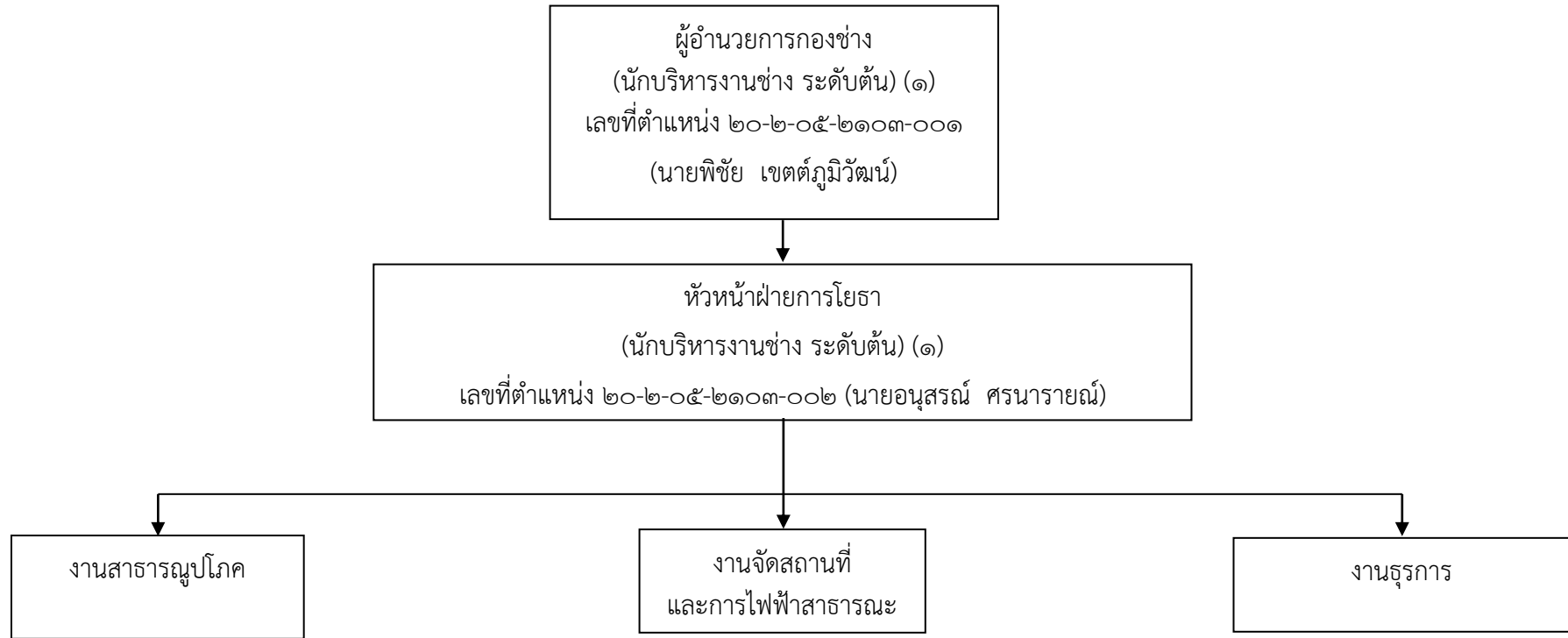
-ลูกมือช่างแผนที่ภาษีและทะเบียนทรัพย์สิน (๒)  
(นางสาวจิตติมา จันทร์เรือง)  
(นางสาวนิชกานต์ จักรแก้ว)  
-เจ้าหน้าที่ทะเบียนทรัพย์สิน  
(นางสุมิตร ไชยทองทิพย์)

### พนักงานจ้างทั่วไป

-นักการ  
(นางสาวชลธิดา พิงสระน้อย)

ประเภท	อำนวยการ		วิชาการ		ทั่วไป		ลจ.ประจำ	พนักงานจ้างตามภารกิจ	พนักงานจ้างทั่วไป
	ต้น	๒	ชก.	๓	ชง.	๑			
ระดับ/จำนวน					ชง.	๑	-	-	๕
					ปง.	๑			

# โครงสร้างกองช่าง



## พนักงานเทศบาล

- หัวหน้าฝ่ายการโยธา  
(นักบริหารงานช่าง ระดับต้น) (๑)  
(นายอนุสรณ์ ศรีนารายณ์)
- วิศวกรโยธา (ปก./ชก.)  
(ว่าง)
- นายช่างโยธา (ปง.) (๑)  
(นายภูมิเทวา แก้วดวงใหญ่)

## พนักงานจ้างทั่วไป

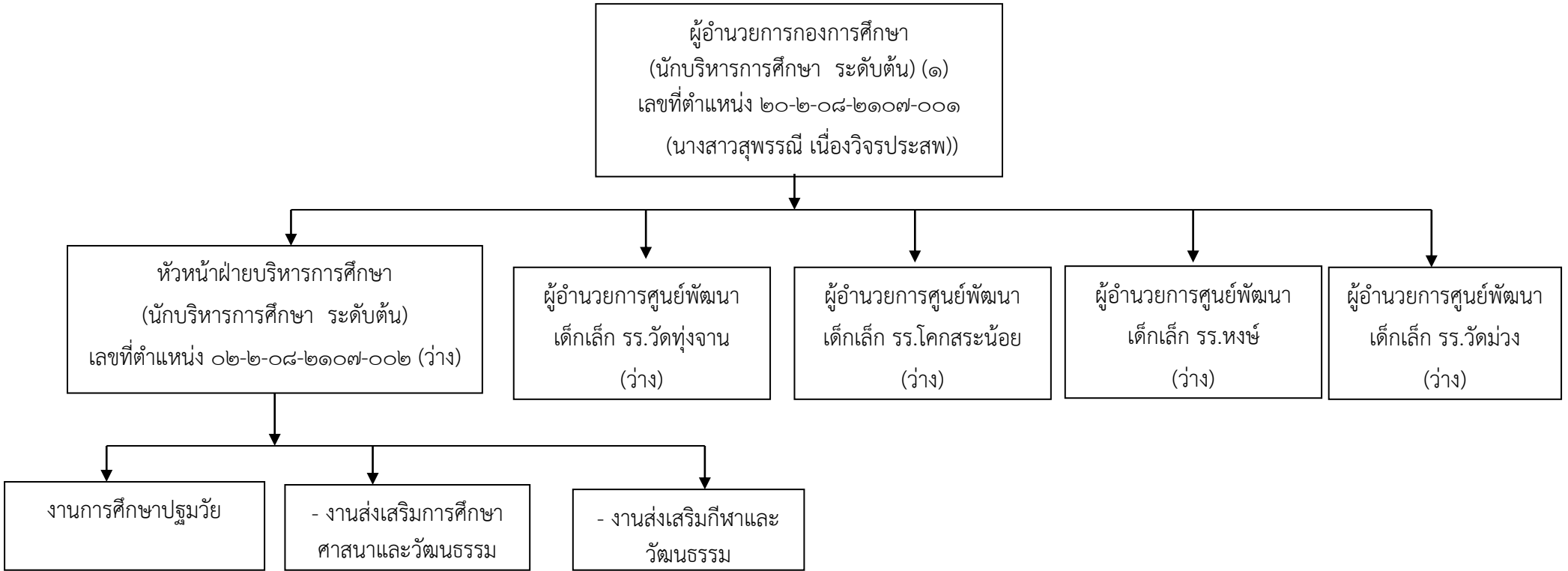
- คนงาน (๒)  
(นายสุพจน์ ขอนเกษม)  
(นายพนม โคตรจั้งหรีด)  
(นายจิรววัฒน์ รัตนมณีนิล)

## พนักงานจ้างทั่วไป

- นักการ  
(นางสาวธนากร ภายสำโรง)

ระดับ	อำนวยการ		วิชาการ		ทั่วไป		ลจ. ประจำ	พนักงานจ้างตามภารกิจ	พนักงานจ้างทั่วไป
ระดับจำนวน	ต้น	๒	-	-	ปง.	๑	-	-	๔

# โครงสร้างกองการศึกษา



## พนักงานครูเทศบาล

- ครูผู้ช่วย (๑)  
(นางวาสนา มาสำโรง)
- ครู (๑)  
(นางสาวแจ่มจันทร์ ระภักดี)

## พนักงานจ้างตามภารกิจ

- ผู้ช่วยครูผู้ช่วย (๒)  
(นางสาววิตรี ผายสรระน้อย)  
(นางสาวศรสวรรค์ เงินนอก)

## พนักงานจ้างทั่วไป

- ผู้ดูแลเด็ก (๑)  
(นางสาวอรรณพ หวังผล)

## พนักงานเทศบาล

- นักวิชาการศึกษา ปก./ชก. (๑)  
(ว่าง)

## พนักงานจ้างทั่วไป

- นักการ (ว่าง)  
(นางสาวอรยา พันทุม)

## พนักงานเทศบาล

- นักวิชาการศึกษา ปก./ชก. (๑)  
(ว่าง)

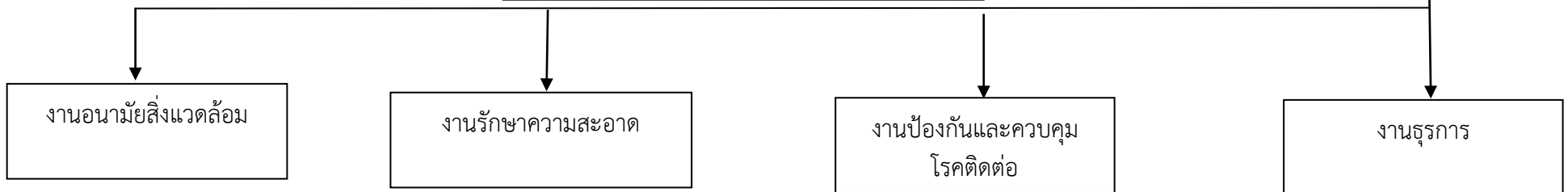
ระดับ	อำนวยการ		วิชาการ		ทั่วไป		ครู	ลจ. ประจำ	พนักงานจ้าง ตามภารกิจ	พนักงานจ้าง ทั่วไป
	ต้น	๑	-	-	-	-				
ระดับ/จำนวน	ต้น	๑	-	-	-	-	๑	-	๒	๒

# โครงสร้างกองสาธารณสุขและสิ่งแวดล้อม

ผู้อำนวยการกองสาธารณสุขและสิ่งแวดล้อม  
(นักบริหารงานสาธารณสุข ระดับต้น)  
เลขที่ตำแหน่ง ๒๐-๒-๐๖-๒๑๐๔-๐๐๑  
(นางสาวณัฐชา นินนานนท์)



หัวหน้าฝ่ายบริหารงานสาธารณสุข  
(นักบริหารงานสาธารณสุข ระดับต้น)  
เลขที่ตำแหน่ง ๒๐-๒-๐๖-๒๑๐๔-๐๐๒ (ว่าง)



**พนักงานเทศบาล**  
-นักวิชาการสาธารณสุข (ปก.) (๑)  
(ว่าง)  
**พนักงานจ้างตามภารกิจ**  
-ผู้ช่วยนักวิชาการสาธารณสุข (๑)  
(นางเพชรรัตน์ สอนจะโปะ)

**พนักงานจ้างทั่วไป**  
- พนักงานขับรถบรรทุกขยะ (๑)  
(นายบรรยงค์ สั้งสรระน้อย)  
- คนงาน  
(ว่าง)  
- คนงาน  
(ว่าง)

**พนักงานเทศบาล**  
-นักวิชาการสาธารณสุข  
(ปก.) (๑)  
(ว่าง)  
**พนักงานจ้างตามภารกิจ**  
-ผู้ช่วยนักวิชาการสาธารณสุข  
(๑)  
(นางเพชรรัตน์ สอนจะโปะ)

**พนักงานเทศบาล**  
-เจ้าพนักงานธุรการ (ปง./ชง.)  
(จ.ส.อ.พงษ์เทพ เกิดมงคล)

ระดับ	อำนาจการ		วิชาการ		ทั่วไป		ลจ.ประจำ	พนักงานจ้างตามภารกิจ	พนักงานจ้างทั่วไป
	ต้น	๑	ปก.	-	ปง	๑			
ระดับ/จำนวน	ต้น	๑	ปก.	-	ปง	๑	-	๑	๑

# โครงสร้างหน่วยตรวจสอบภายใน

หน่วยตรวจสอบภายใน

## พนักงานเทศบาล

-นักวิชาการตรวจสอบภายใน (ปก./ชก.) (๑)

(นางวิไลวรรณ วงศ์อินทร์)

ระดับ	อำนาจการ		วิชาการ		ทั่วไป		ลจ.ประจำ	พนักงานจ้าง ตามภารกิจ	พนักงานจ้าง ทั่วไป
ระดับ/จำนวน	-	-	ปก.	๑	-	-	-	-	-

