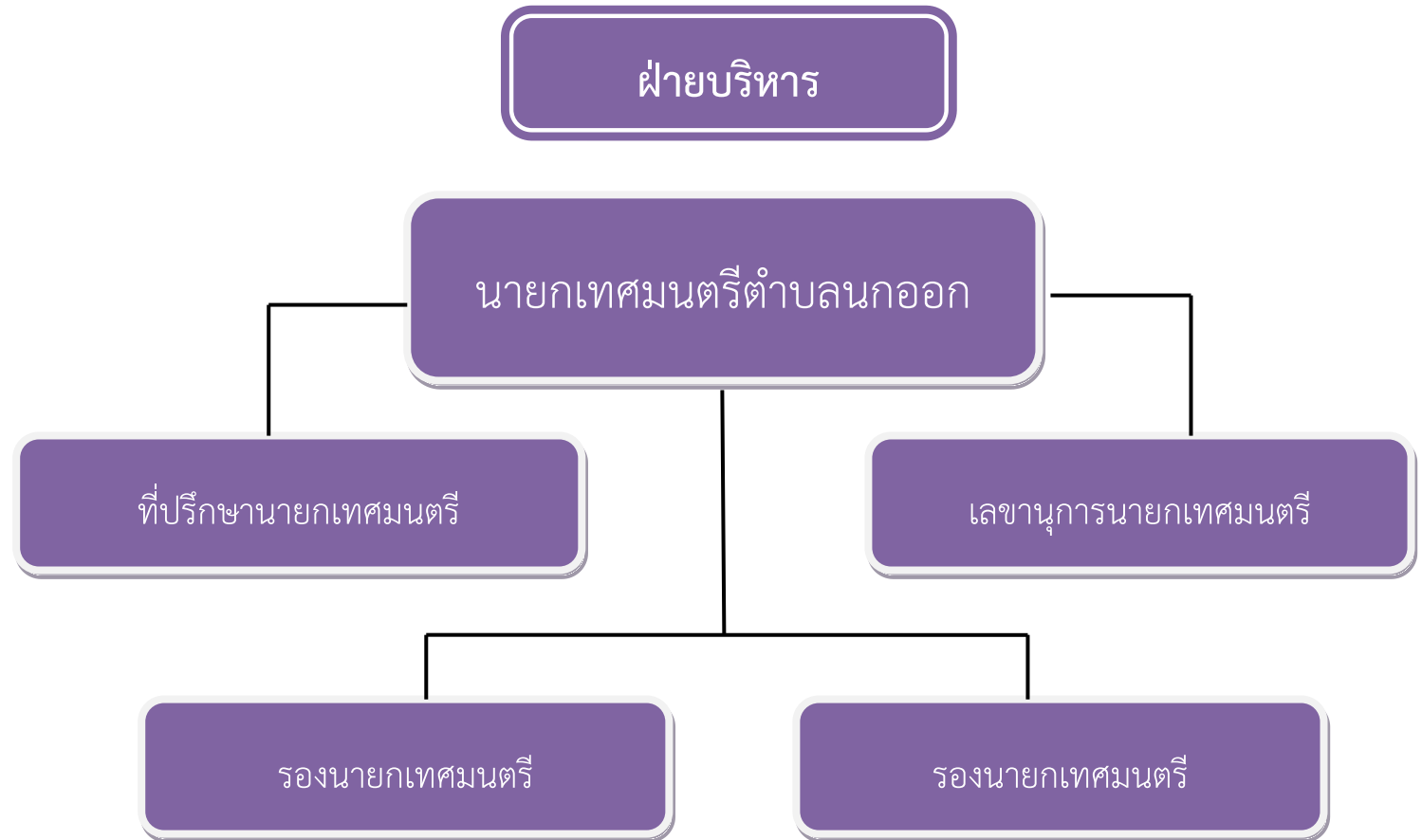
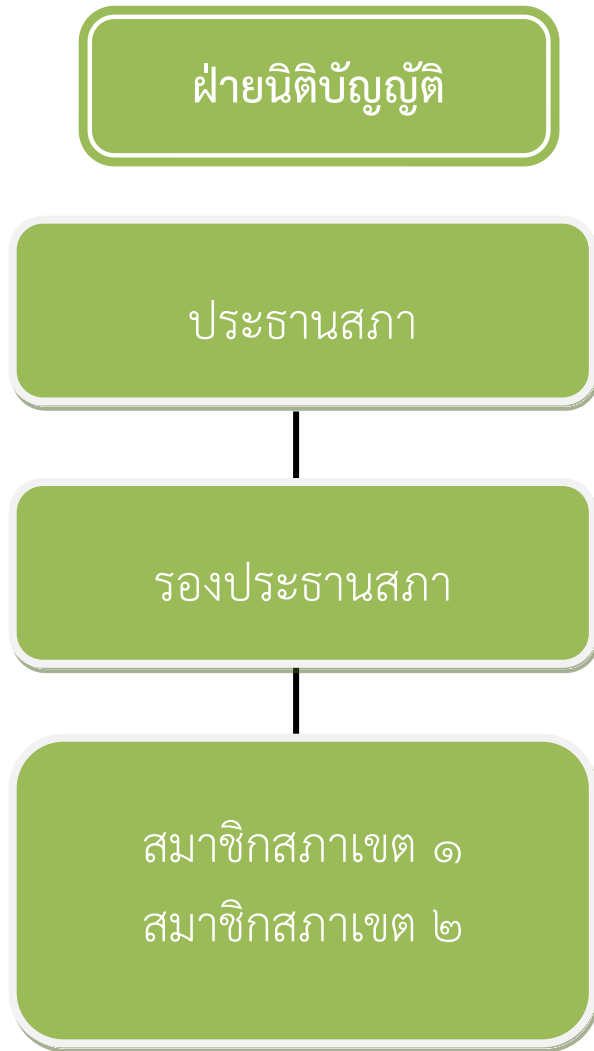
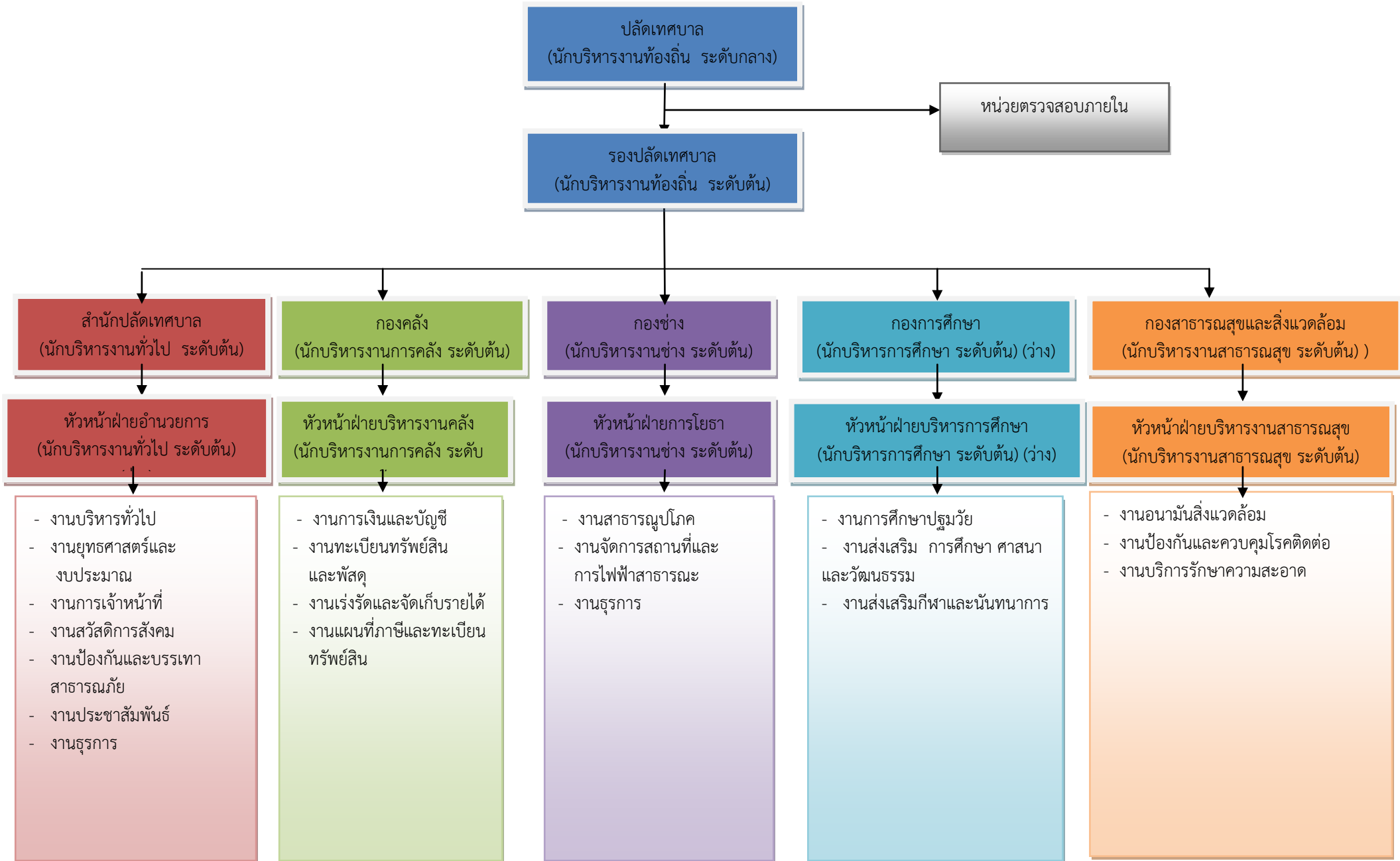


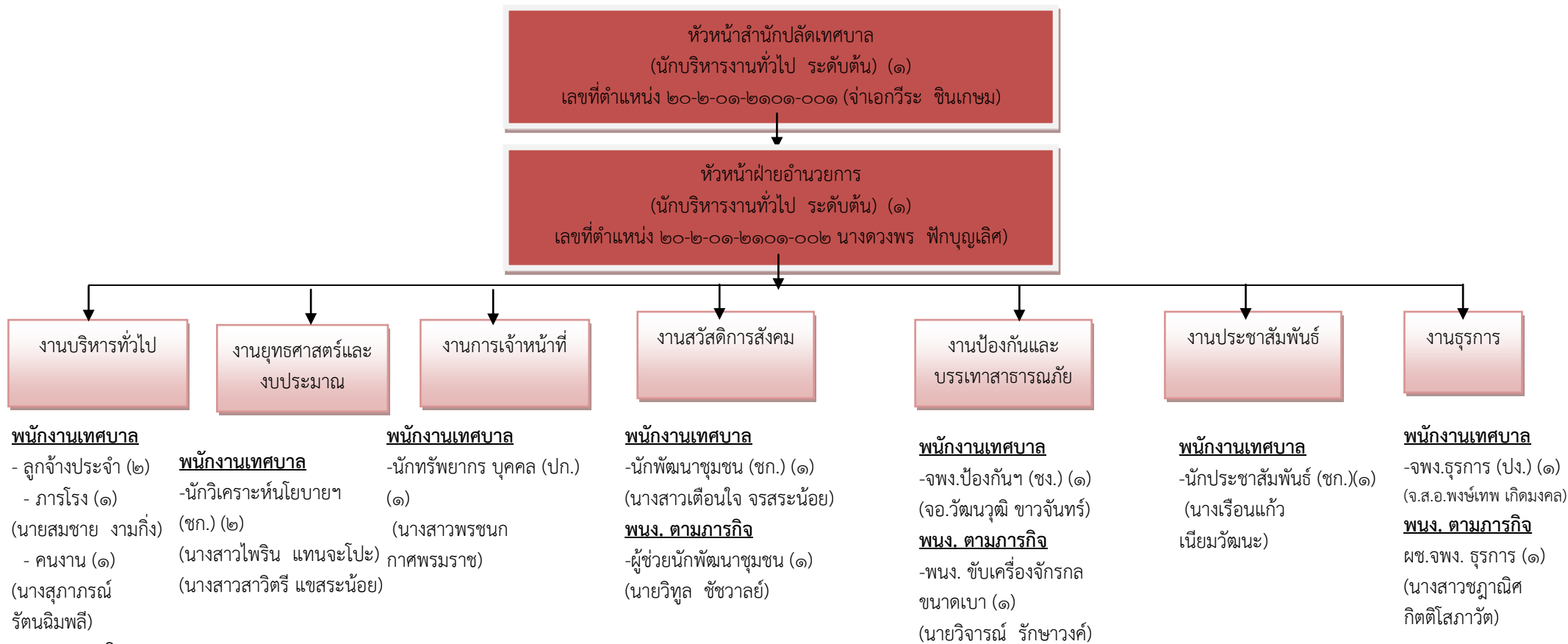
โครงสร้างส่วนราชการ



โครงสร้างส่วนราชการ

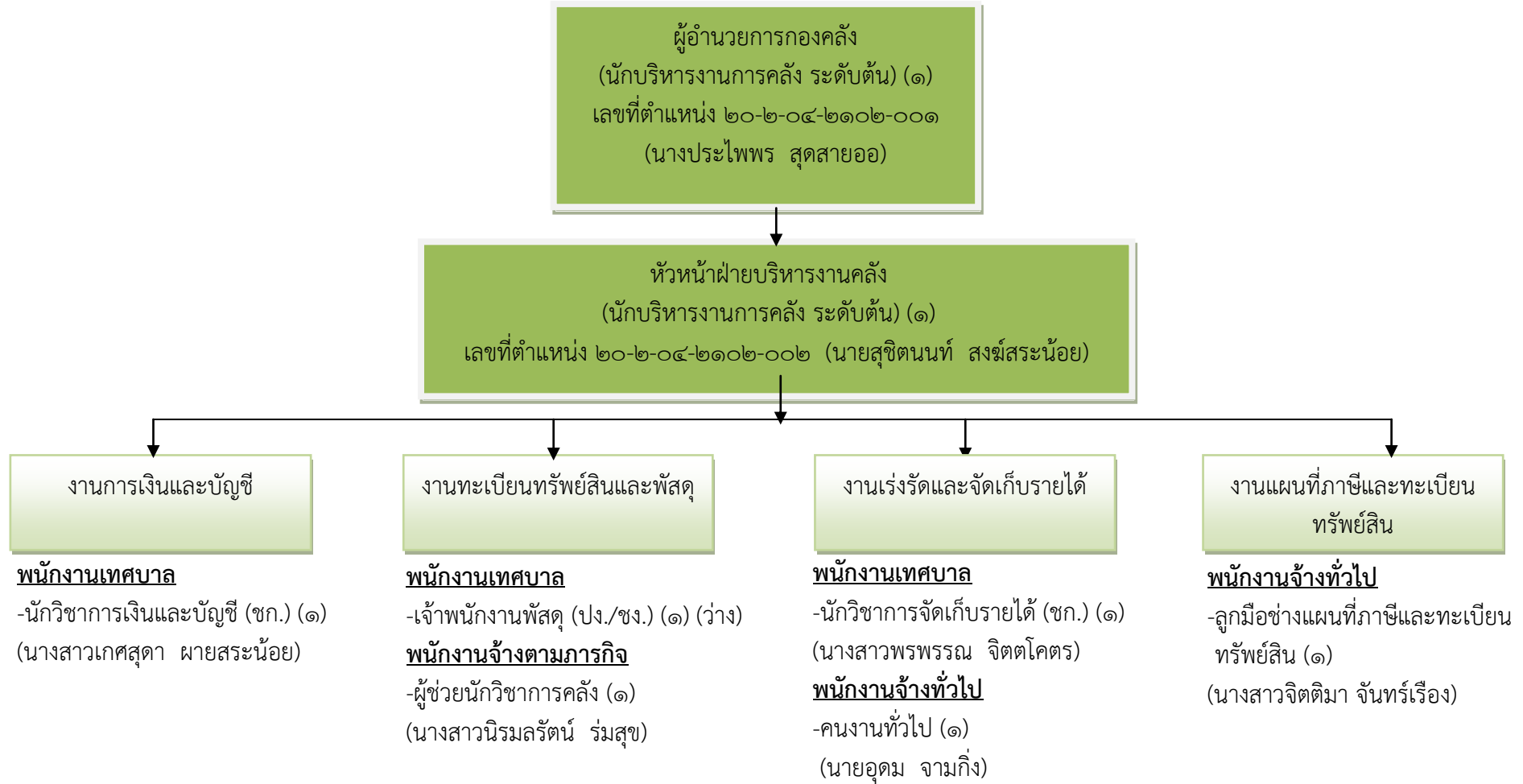


โครงสร้างสำนักปลัดเทศบาล



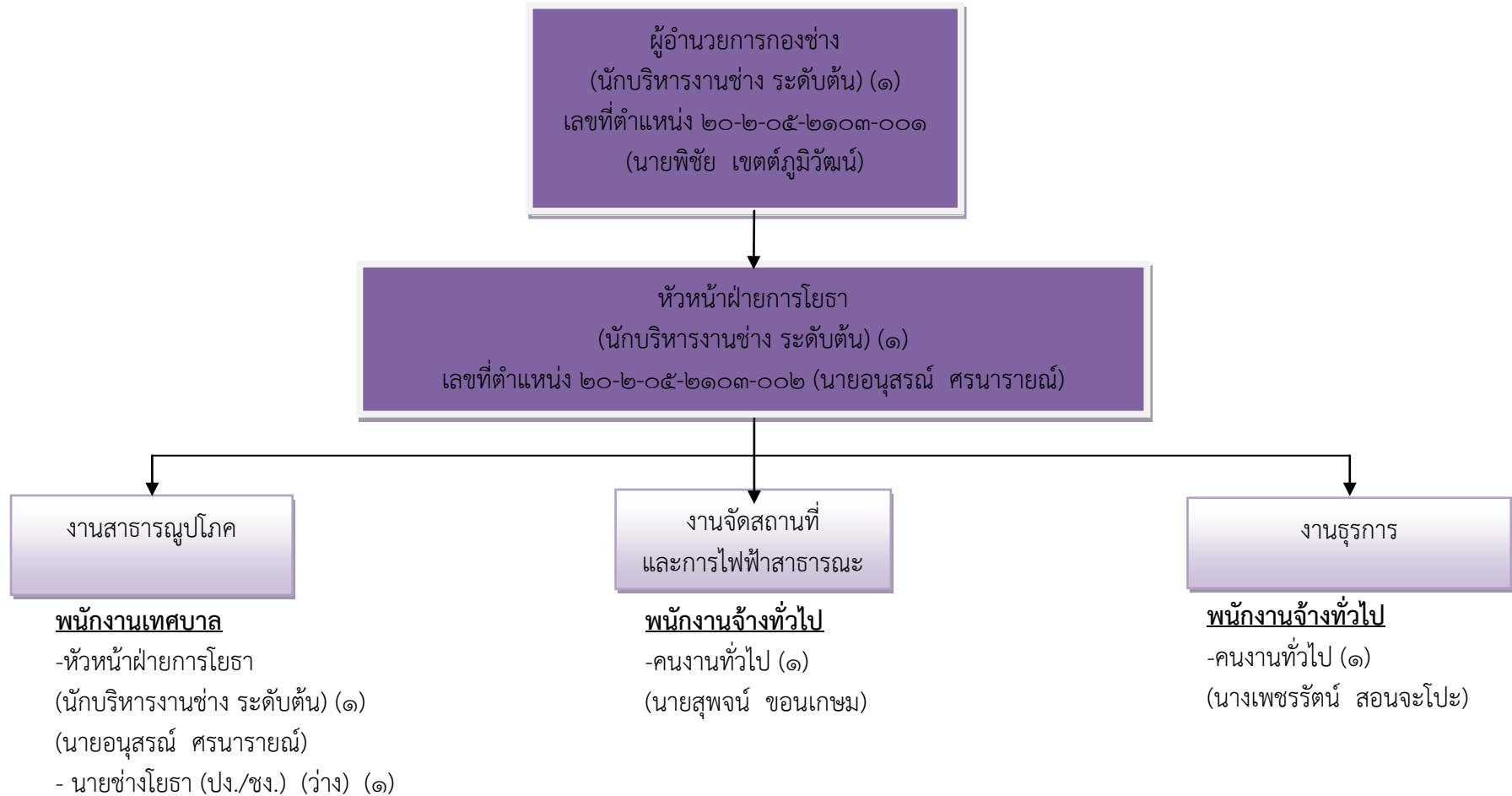
ประเภท	อำนวยการ		วิชาการ		ทั่วไป		ลจ.ประจำ	พนักงานจ้างตามภารกิจ	พนักงานจ้างทั่วไป
	ต้น	๒	ชก.	๓	ชง.	๑			
ระดับ/จำนวน	ต้น	๒	ชก. ปก.	๓ ๑	ชง. ปง.	๑ ๑	๒	๔	๖

โครงสร้างกองคลัง



ประเภท	อำนาจการ		วิชาการ		ทั่วไป		ลจ. ประจำ	พนักงานจ้าง ตามภารกิจ	พนักงานจ้าง ทั่วไป
	ต้น	๒	ชก.	๒	ปง./ชง.	-			
ระดับ/จำนวน	ต้น	๒	ชก.	๒	ปง./ชง.	-	-	๑	๒

โครงสร้างกองช่าง



ระดับ	อำนวยการ		วิชาการ		ทั่วไป		ลจ. ประจำ	พนักงานจ้าง ตามภารกิจ	พนักงานจ้าง ทั่วไป
ระดับจำนวน	ต้น	๒	-	-	ปง./ชง.	-	-	-	๒

โครงสร้างกองการศึกษา

ผู้อำนวยการกองการศึกษา
(นักบริหารการศึกษา ระดับต้น)
เลขที่ตำแหน่ง ๐๒-๒-๐๘-๒๑๐๗-๐๐๑ (ว่าง)

หัวหน้าฝ่ายบริหารการศึกษา
(นักบริหารการศึกษา ระดับต้น)
เลขที่ตำแหน่ง ๐๒-๒-๐๘-๒๑๐๗-๐๐๒ (ว่าง)

งานการศึกษาปฐมวัย

พนักงานครูเทศบาล

-ครูผู้ดูแลเด็ก (๒)
(นางสาวนันท์ศศิ เขียนเมืองปัก)
(นางสาวแจ่มจันทร์ ระภักดี)

พนักงานจ้างตามภารกิจ

-ผู้ช่วยครูผู้ดูแลเด็ก (๒)
(นางสาววิตรี แสนสรระน้อย)
(นางสาวน้ำทิพย์ ยุ่นประยงค์)

พนักงานจ้างทั่วไป

-ผู้ดูแลเด็ก (๑)
(นางสาวชนัญญา อุ่นทรัพย์)

งานส่งเสริมการศึกษา
ศาสนาและวัฒนธรรม

พนักงานเทศบาล

-นักวิชาการศึกษา ปก./ชก. (๑)
(นายสุทธิภัทร เผาะสูงเนิน)

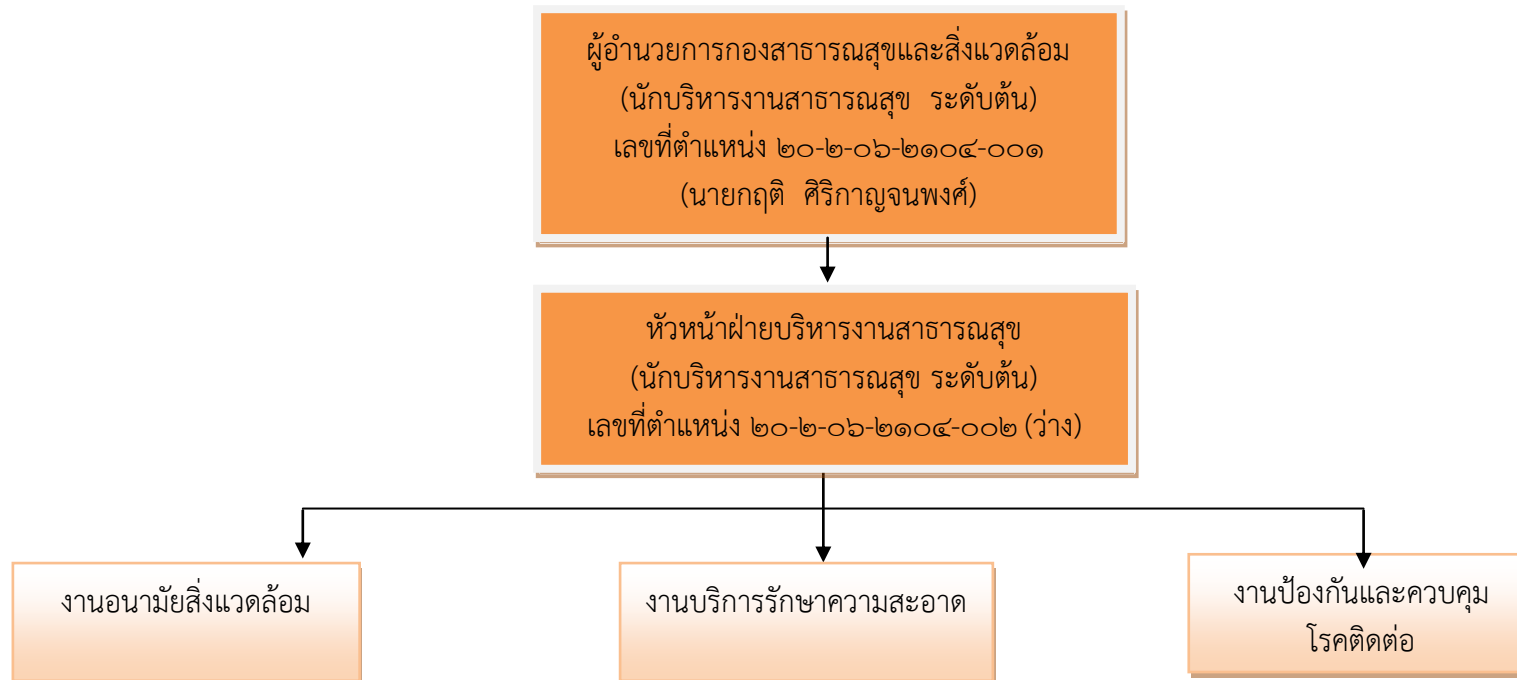
งานส่งเสริมกีฬาและนันทนาการ

พนักงานเทศบาล

-นักวิชาการศึกษา ปก./ชก. (๑)
(นายสุทธิภัทร เผาะสูงเนิน)

ระดับ	อำนาจการ		วิชาการ		ทั่วไป		ครูผู้ดูแลเด็ก	ลจ.ประจำ	พนักงานจ้างตามภารกิจ	พนักงานจ้างทั่วไป
ระดับ/จำนวน	-	-	ปก.	๑	-	-	๒	-	๒	๑

โครงสร้างกองสาธารณสุขและสิ่งแวดล้อม



พนักงานเทศบาล
-นักวิชาการสุขาภิบาล (ชก.) (๑)
(นางสาววงวาส จันทร์ลูน)

พนักงานจ้างทั่วไป
- พนักงานขับรถบรรทุกขยะ (๑)
(นายบรรยงค์ สังสรรระน้อย)
- พนักงานประจํารถบรรทุกขยะ (๓)
(นายธวัช ศิลปสิทธิ์)
(นายมี้ง พิงสรรระน้อย)
(นายสมจิตร สืบครบุรี)

พนักงานจ้างทั่วไป
-คนงานทั่วไป (๑) (ว่าง)

ระดับ	อำนวยการ		วิชาการ		ทั่วไป		ลจ.ประจำ	พนักงานจ้างตามภารกิจ	พนักงานจ้างทั่วไป
	ต้น	๑	ชก.	๑	-	-			
ระดับ/จำนวน	ต้น	๑	ชก.	๑	-	-	-	-	๕

โครงสร้างหน่วยตรวจสอบภายใน

หน่วยตรวจสอบภายใน

พนักงานเทศบาล

-นักวิชาการตรวจสอบภายใน (ปก./ชก.) (๑) (ว่าง)

ระดับ	อำนาจการ		วิชาการ		ทั่วไป		ลจ.ประจำ	พนักงานจ้าง ตามภารกิจ	พนักงานจ้าง ทั่วไป
ระดับ/จำนวน	-	-	ปก./ชก.	๑	-	-	-	-	-

